

Chariots mobiles

Knürr DacoMobile®

Page 4 à 19



Knürr DacoMobile® De puissants arguments

• Stabilité

- Charge totale jusqu'à 2100 N
- Plans de travail pouvant chacun être chargés jusqu'à 800 N, grande sécurité antibasculement par centre de gravité très bas
- Charge adm. de surface rallonge tiroir jusqu'à 200 N
- Grande raideur en torsion obtenue par profilés aluminium stables sur patins aluminium moulés sous pression et traverses en tôle d'acier
- Stabilité optimale pour les appareils posés, par une bordure surélevée sur le pourtour du plan de travail

• Confort

- Manipulation optimisée grâce à des composants modulaires supplémentaires tels que
 - goulotte à câbles
 - voile de fond
 - distribution secteur pour appareils « froids »
 - interrupteur central
 - barrette de prises de courant

- Adaptations ergonomiques optimales par
 - support clavier
 - tablettes escamotables

- Franchissement sans effort des obstacles et sols non plats grâce à de grandes roulettes mobiles de \varnothing 125 mm
- Fixation par deux roulettes à blocage
- Pas de rayures ni d'éraflures sur les portes, murs et mobilier, grâce à des embouts butoirs plastique intégrés

• Variabilité

- Éléments encastrés également en tôle d'acier et version antistatique
- Grand nombre de modèles individuels possibles par construction modulaire
- Multiples applications, depuis le simple chariot de dépose jusqu'au chariot laboratoire complexe
- Réglage simple et rapide, sans outillage spécial



MOB20095



MOB20053



MOB20096



MOB00274

Dimensions en mm:

L = largeur
 H = hauteur
 P = profondeur
 h = hauteur de montage
 p = profondeur utile
 Long. = longueur

U = nombre d'unités de hauteur normalisée, 1 U = 44,45 mm
 19" = 482,6 mm,
 (convient pour montage 19" selon norme DIN 41494)
 UE = unité d'emballage
 kg = poids

Conversion: 1 pouce = 25,4 mm

remplacer « x » par le dernier chiffre de votre coloris

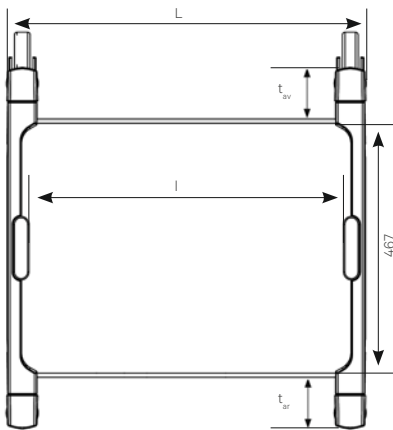
Les composants du système Knürr DacoMobile®

Caractéristiques techniques

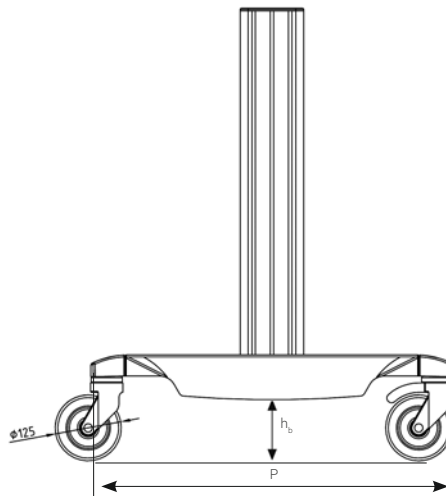
- Possibilité d'intégrer les Moduless au pas de 50 mm
- Roulettes très mobiles, Ø 125 mm, dont deux avec arrêt
- **Matériau**
 - Châssis de base constitué de:**
 - Profilés: aluminium filé
 - Patins: aluminium moulé sous pression
 - Traverse: tôle d'acier
 - Plan de travail:**
 - tôle d'acier
 - Autres Moduless:**
 - combinaison entre tôle d'acier et panneau stratifié haute pression ou tôle d'acier
- **Surface**
 - Parties métalliques:**
 - revêtement poudre structure
 - Stratifié haute pression:**
 - structure fine
- **Coloris**
 - Profilés, patins, roulettes:**
 - RAL 5003 bleu saphir
 - oder RAL 7021 gris noir
 - oder RAL 7035 gris clair
 - Modules:**
 - RAL 7035 gris clair
 - Roulettes conductrices:**
 - noir
- **Charge statique maximale**
 - Par châssis de base:**
 - 2.100 N
 - Par roulette:**
 - 750 N
 - Charge surfacique par plan de travail:**
 - jusqu'à 800 N
- **État à la livraison**
 - Entièrement monté



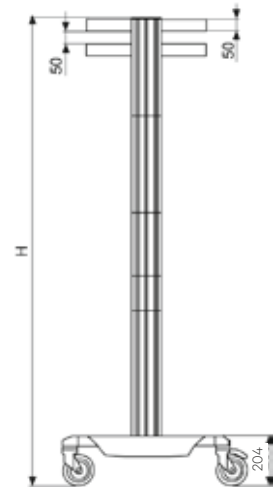
MOB20051



MOB20076



MOB20077



MOB20035

Position de montage des éléments Knürr DacoMobile® au pas de 50, mesurée d'en haut.

L (mm)	600	700
l (mm)	496	596

P = 680 mm

h_b = 120 mm

t_{av} = 97 mm

t_{ar} = 97 mm

Knürr DacoMobile® 1515

- **Matériau**
 - Plan de travail en tôle d'acier poignée(s) de manutention en aluminium profilé
 - Traverse de l'embase en tôle d'acier
- **Dimensions**
 - Hauteur 1515 mm
- **Coloris**
 - RAL 5003 bleu saphir /
 - RAL 7035 gris clair

- **Éléments livrés**
 - 1 Châssis de base
 - 2 Poignées
 - 4 Plans de travail
- **État à la livraison**
 - Partiellement monté

L	H	P	I	Référence	UE
700	1515	685	596	00.106.628.2	1 pce



MOB20097

Poste mobile antistatique d'analyse et de mesure

- **Combinaison de couleurs**
 - Plan de travail RAL 7035 gris clair profilé et extension RAL 7021 gris noir

Poignée de manutention en aluminium profilé
 Traverse de l'embase en tôle d'acier
 Tiroir en tôle d'acier
 Plan de travail en tôle d'acier

- **Roulette Ø 125 mm**

- **Éléments livrés**
 - 1 châssis de base antistatique
 - 2 plans de travail antistatiques
 - 1 tiroir antistatique
 - 1 poignée antistatique

- **Charge admissible**

Châssis de base:

- 2100 N

Par roulette:

- 750 N

Charge surfacique par plan de travail:

- 800 N

- **État à la livraison**

- Monté

- **Matériau / Surface**

Châssis de base constitué de:

- Profilés: Aluminium filé
- Patins: Aluminium moulé sous pression, peinture poudre



MOB20098

L	H	P	I	p	Référence	UE
700	860	685	596	490	00.115.620.9	1 pce

Dimensions en mm:

L = largeur
 H = hauteur
 P = profondeur
 h = hauteur de montage
 p = profondeur utile
 Long. = longueur

U = nombre d'unités de hauteur normalisée, 1 U= 44,45 mm
 19"= 482,6 mm,
 (convient pour montage 19" selon norme DIN 41494.)
 UE = unité d'emballage
 kg = poids

Conversion:

1 pouce = 25,4 mm
 remplacer « x » par le dernier chiffre de votre coloris

Châssis de base Knürr DacoMobile®

• Surface

Remplacer « x » par le dernier chiffre de votre coloris:

Référence se terminant par.1:

- profilés verticaux, patins moulés, RAL 7035 gris clair
- Socle
- RAL 7035 gris clair
- Roulettes, caches et heurtoirs noir

Référence se terminant par.2:

- profilés verticaux, patins moulés, RAL 5003 bleu saphir
- Socle
- RAL 7035 gris clair
- Roulettes, caches et heurtoirs
- RAL 5003 bleu saphir

Surface antistatique .9:

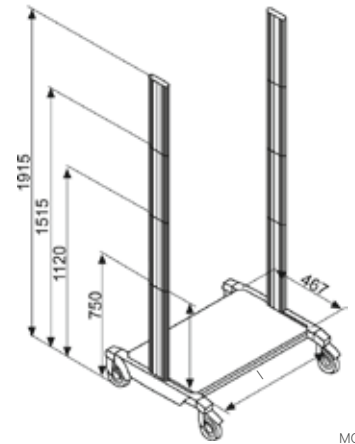
- profilés verticaux, patins moulés, RAL 7021 gris noir antistatique
- Socle
- RAL 7035 gris clair antistatique
- Roulettes mobiles, caches et heurtoirs noir

• Éléments livrés

- 1 socle en tôle d'acier
- 2 patins aluminium moulés avec embouts butoirs en plastique
- 4 roulettes mobiles Ø 125 mm, dont 2 avec blocage
- 2 profilés verticaux en aluminium avec barette taraudée pour montage des modules et caches en plastique

Composez vous-même votre chariot mobile individuel comme suit:

1. Choisir antistatique ou standard
2. Choisir une largeur
3. Sélectionner la hauteur du châssis de base
4. Choisir les accessoires sur les pages suivantes



MOB20034

L	H	I	Antistatique	Référence	UE
600	750	496		00.101.505.x	1 pce
600	750	496	•	00.101.614.9	1 pce
700	750	596		00.101.605.x	1 pce
700	750	596	•	00.101.615.9	1 pce
600	1120	496		00.103.505.x	1 pce
600	1120	496	•	00.103.614.9	1 pce
700	1120	596		00.103.605.x	1 pce
700	1120	596	•	00.103.615.9	1 pce
600	1515	496		00.104.505.x	1 pce
600	1515	496	•	00.104.614.9	1 pce
700	1515	596		00.104.605.x	1 pce
700	1515	596	•	00.104.615.9	1 pce
600	1915	496		00.105.505.x	1 pce
600	1915	496	•	00.105.614.9	1 pce
700	1915	596		00.105.605.x	1 pce
700	1915	596	•	00.105.615.9	1 pce



MOB00333

Goulotte Knürr DacoMobile® grand format

- Avec capot pratique à charnière et deux fermetures rapides
- Cheminement séparé des câbles par cloisonnement
- Sortie des câbles par joint à lèvres à toute hauteur
- Se monte à gauche ou à droite

• Matériau

- Tôle d'acier, revêtement peinture en poudre antistatique: RAL7021 gris noir antistatique

• Éléments livrés

- 1 goulotte à câbles
- Quincaillerie de montage

L	H	P	Antistatique	Référence	UE
85	1120	190		00.118.014.1	1 pce
85	1515	190		00.118.015.1	1 pce
85	1915	190		00.118.016.1	1 pce
85	1120	190	•	00.118.214.9	1 pce
85	1515	190	•	00.118.215.9	1 pce
85	1915	190	•	00.118.216.9	1 pce



MOB20057

Jeu de roulettes Knürr DacoMobile®

- Charge admissible 750 N par roulette
Ø 125 mm
- **Coloris**
 - **Roulettes standard:**
 - RAL 5003 bleu saphir
 - **Antistatique:**
 - noir
- **Éléments livrés**
 - 4 roulettes mobiles
dont 2 avec blocage

Antistatique	Référence	UE
	00.128.965.2	1 pce
•	00.128.975.9	1 pce

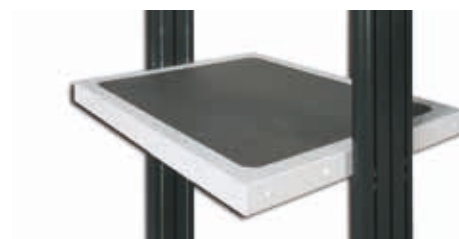


MOB20067

Plan de travail Knürr DacoMobile®

- **Matériau**
 - Tôle d'acier, revêtement peinture en poudre
- **Coloris**
 - RAL 7035 gris clair
 - **Version antistatique:**
 - RAL 7035 gris clair conducteur
- **Éléments livrés**
 - 1 plan de travail
 - Quincaillerie de montage
- **Remarque**
 - Veuillez commander poignée et tapis antidérapant séparément

H	P	I	Modèle	Antistatique	Référence	UE
50	490	496	Tôle d'acier		00.101.530.1	1 pce
50	490	596	Tôle d'acier		00.101.630.1	1 pce
50	490	496	Tôle d'acier, antistatique	•	00.101.540.1	1 pce
50	490	596	Tôle d'acier, antistatique	•	00.101.640.1	1 pce



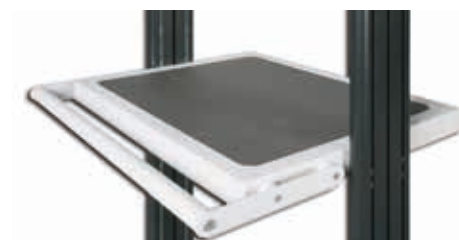
Version: tôle d'acier

MOB20071

Poignée de plan de travail Knürr DacoMobile®

- Pour plan de travail en tôle d'acier
- A monter au choix devant et/ou derrière
- **Matériau**
 - Tôle d'acier,
Poignée de manutention en aluminium profilé
- **Coloris**
 - RAL 7035 gris clair
 - **Antistatique:**
 - RAL 7021 gris noir antistatique
- **Éléments livrés**
 - 1 tube de poignée
 - 2 équerres de montage
 - Quincaillerie de montage

I	Modèle	Antistatique	Référence	UE
496	Poignée de plan de travail Dacomobile		00.101.045.1	1 pce
596	Poignée de plan de travail Dacomobile		00.101.050.1	1 pce
496	Poignée de plan de travail antist. Dacomobile	•	00.101.145.1	1 pce
596	Poignée de plan de travail antist. Dacomobile	•	00.101.150.1	1 pce



MOB20070

Dimensions en mm: L = largeur
H = hauteur
P = profondeur
h = hauteur de montage
p = profondeur utile
Long. = longueur

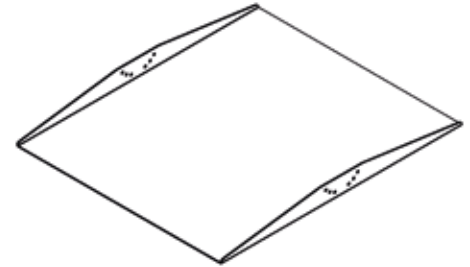
U = nombre d'unités de hauteur normalisée, 1 U= 44,45 mm
19"= 482,6 mm,
(convient pour montage 19" selon norme DIN 41494))
UE = unité d'emballage
kg = poids

Conversion: 1 pouce = 25,4 mm
remplacer « x » par le dernier chiffre de votre coloris

Tablette de dépose DacoMobile® inclinaison réglable

- Tablette universelle de dépose avec possibilité de montage dans trois positions angulaires différentes
- Charge statique maximale 20 kg
- **Matériau**
Tôle d'acier, revêtement peinture en poudre
- **Coloris**
 - RAL 7035 gris clair
- **Éléments livrés**
 - 1 tablette de dépose
 - Quincaillerie de montage

P	I	Référence	UE
600	496	00.101.134.1	1 pce
600	596	00.101.135.1	1 pce
700	496	00.101.137.1	1 pce
700	596	00.101.138.1	1 pce



MOB20132

Traverse Knürr DacoMobile®

- Pour le renforcement transversal du châssis de base pour les équipements encastrés lourds ou les chariots hauts
- **Matériau**
Tôle d'acier, revêtement peinture en poudre
- **Coloris**
Remplacer « x » par le dernier chiffre de votre coloris:
 - .1 RAL 7035 gris clair antistatique
 - .2 RAL 5003 bleu saphir
 - .9 RAL 7021 gris noir antistatique
- **Éléments livrés**
 - 1 traverse
 - Quincaillerie de montage



MOB20063

I	Modèle	Antistatique	Référence	UE
496	Tôle d'acier		00.122.510.X	1 pce
596	Tôle d'acier		00.122.611.X	1 pce
496	Tôle d'acier, antistatique	•	00.122.510.9	1 pce
596	Tôle d'acier, antistatique	•	00.122.611.9	1 pce

Plateau télescopique Knürr DacoMobile®

- Version antistatique ou standard
- Plateau escamotable sur rails télescopiques
- Verrouillage en position rétractée et étendue
- Charge maximale de 22 kg
- **Matériau**
Tôle d'acier, revêtement peinture en poudre poignée coque en plastique
- **Coloris**
 - Plateau escamotable, RAL 7035 gris clair antistatique
 - Poignée coque standard RAL 7035 gris clair
 - Poignée antistatique noire
- **Éléments livrés**
 - 1 plateau télescopique, prémonté
 - Quincaillerie de montage



MOB20050

H	P	I	Modèle	Antistatique	Référence	UE
50	490	496	Tôle d'acier		00.125.525.2	1 pce
50	490	596	Tôle d'acier		00.125.625.2	1 pce
50	490	496	Tôle d'acier, antistatique	•	00.125.530.1	1 pce
50	490	596	Tôle d'acier, antistatique	•	00.125.630.1	1 pce

Dimensions en mm: L = largeur
H = hauteur
P = profondeur
h = hauteur de montage
p = profondeur utile
Long. = longueur
U = nombre d'unités de hauteur normalisée, 1 U= 44,45 mm
19"= 482,6 mm,
(convient pour montage 19" selon norme DIN 41494))
UE = unité d'emballage
kg = poids

Conversion: 1 pouce = 25,4 mm
remplacer « x » par le dernier chiffre de votre coloris

Support de clavier escamotable Knürr DacoMobile® fermé

- Version antistatique ou standard
 - Corps fermé en tôle d'acier
 - Capot du corps avec évidement pour tapis antidérapant en option
 - Plateau escamotable sur rails télescopiques
 - Plateau souris escamotable à gauche ou à droite avec ou sans verrou
 - Charge maximale de 10kg pour plateau télescopique
- **Coloris**
 - Corps, plateau escamotable, plateau souris RAL 7035 gris clair antistatique
 - Poignée coque standard RAL 7035 gris clair
 - Poignée antistatique noire
 - **Éléments livrés**
 - 1 support de clavier escamotable fermé, avec plateau souris
 - Quincaillerie de montage
- **Matériau**
 - Tôle d'acier, revêtement peinture en poudre poignée coque en plastique

H	P	I	Modèle	Antistatique	Référence	UE
100	490	496	Avec verrous		00.127.516.2	1 pce
100	490	596	Avec verrous		00.127.616.2	1 pce
100	490	496	Avec verrous	•	00.127.526.1	1 pce
100	490	596	Avec verrous	•	00.127.626.1	1 pce



MOB20074

Module tiroir Knürr DacoMobile®

- Version antistatique ou standard
 - Avec ou sans verrou
 - Hauteur 100 ou 150 mm
 - Corps en tôle d'acier
 - Capot du corps avec évidement pour tapis antidérapant en option
 - Charge maximale de 10kg pour le tiroir, 20kg pour le châssis
- **Coloris**
 - Corps, tiroir RAL 7035 gris clair, antistatique
 - Poignée coque: standard RAL 7035 gris clair
 - Poignée antistatique: noir
 - **Éléments livrés**
 - 1 module tiroir
 - Quincaillerie de montage
- **Matériau**
 - Tôle d'acier, revêtement peinture en poudre poignée coque en plastique

H	P	I	Modèle	Antistatique	Référence	UE
100	490	496	Avec verrous		00.117.536.2	1 pce
100	490	596	Avec verrous		00.117.616.2	1 pce
100	490	496	Avec verrous	•	00.117.526.1	1 pce
100	490	596	Avec verrous	•	00.117.626.1	1 pce
150	490	496	Avec verrous		00.117.538.2	1 pce
150	490	596	Avec verrous		00.117.618.2	1 pce
150	490	496	Avec verrous	•	00.117.528.1	1 pce
150	490	596	Avec verrous	•	00.117.628.1	1 pce



MOB20072



MOB20073

Bac de dépose Knürr DacoMobile®

- Dépose pour des papiers, des câbles ou de petites pièces
 - Hauteur 80 mm
 - Avec perforation Ø 8 mm
- **Coloris**
 - RAL 7035 gris clair antistatique
 - **Éléments livrés**
 - 1 bac de dépose
 - Quincaillerie de montage
- **Matériau**
 - Tôle d'acier, revêtement peinture en poudre

H	T	b	Modèle	Antistatique	Référence	UE
80	490	496	Antistatique	•	00.111.512.1	1 pce
80	490	596	Antistatique	•	00.111.612.1	1 pce



MOB20068

Jeu de cornières fixe Knürr DacoMobile® pour coffret 19" DoubleProRack

- Possibilité de monter deux profondeurs de coffret différentes dans le châssis de base
- Charge statique maximale 800 N
- Pour Knürr DacoMobile® seul, largeur 600 mm!
- Pour coffret Knürr DoubleProRack, largeur 600, profondeur 500 mm, 600 mm, 700 mm

- **Éléments livrés**
 - 1 paire de cornières de montage

- **Remarque**
Pour plus d'informations sur 'DoubleProRack':
 - www.pdb.knuerr.com



MOB20067

L	H	P	Référence	UE
		500	00.101.130.1	1 pce
		600	00.101.131.1	1 pce
		700	00.101.132.1	1 pce



MOB20082

Entretoises pour DoubleProRack

- Recommandé pour coffret DoubleProRack, monté sur DacoMobile® en stabilisation

- **Éléments livrés**
 - 2 entretoises 20 mm
 - 2 vis à tête cylindrique M6x60
 - 2 écrous à ressort M6
 - 2 rondelles éventail 6.4 mm

- **Matériau**
 - Profilé aluminium, revêtement poudre RAL 7035 gris clair

L	H	P	Référence	UE
			00.101.016.1	1 pce



MOB20133



MOB20134

Coffret 19" sur pieds Vertiv™ Knürr® DoubleProRack®

Description

- Pour intégration selon la CEI 297-3
- Habillages latéraux et panneau arrière amovibles
- Montage flexible des éléments encastrés, par la rainure en T (au choix également par grille perforée)
- Entrée de câbles par le panneau arrière
- Évacuation des déperditions thermiques par autoconvection en panneau arrière (ou en option par module ventilateur)

Espace de rangement

- En face avant 125 mm

Charge admissible

- 1500 N statique

Indice de protection

- IP 20

Matériau / Surface

- Éléments d'habillage en tôle d'acier, à structure revêtement poudre
- Châssis en aluminium moulé sous pression
- Profilés aluminium filé
- Vitrage porte avant, verre de sécurité trempé

Coloris

- Éléments d'habillage RAL 7035 gris clair
- Châssis ou profilés RAL 5008 gris-bleu

Éléments livrés

- 1 baie avec habillages latéraux
- 1 porte pleine vitrée
- 1 panneau arrière avec passage des câbles, en 3 parties
- 1 habillage supérieur, avec ouïes de ventilation
- 1 habillage inférieur, avec ouïes de ventilation
- 1 jeu d'intégration 19" (4 profilés verticaux avec rainure en T)
- 1 kit de mise à la terre par boulon de terre M8

État à la livraison

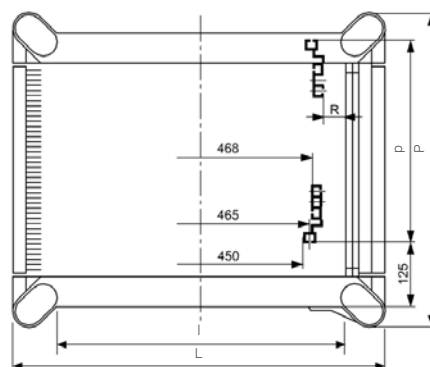
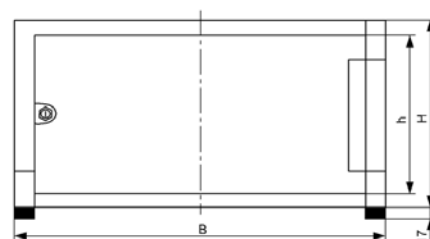
- Monté

Remarque

- Lorsqu'un DoublePro Racks est utilisé en association avec un Dacomobile, nous recommandons de choisir le Dacomobile en coloris .1 (gris clair)



DOP00256



DOP00230

L	H	P	HE	h	p (max.)	Modèle	Référence	UE
554.4	577	600	12	532	435	Avec porte pleine vitrée	01.246.643.1	1 pièce
554.4	711	600	15	666	435	Avec porte pleine vitrée	01.246.644.1	1 pièce
554.4	844	600	18	799	435	Avec porte pleine vitrée	01.246.645.1	1 pièce
554.4	978	600	21	932	435	Avec porte pleine vitrée	01.246.646.1	1 pièce
554.4	1111	600	24	1066	435	Avec porte pleine vitrée	01.246.647.1	1 pièce

Dimensions en mm:

L = largeur
 H = hauteur
 P = profondeur
 h = hauteur de montage
 p = profondeur utile
 Long. = longueur

U = nombre d'unités de hauteur normalisée, 1 U = 44,45 mm
 19" = 482,6 mm,
 (convient pour montage 19" selon norme DIN 41494))
 UE = unité d'emballage
 kg = poids

Conversion:

1 pouce = 25,4 mm
 remplacer « x » par le dernier chiffre de votre coloris

Coffret 19" sur pieds Vertiv™ Knürr® DoubleProRack® sans porte avant

Description

- Pour intégration selon la CEI 297-3
- Habillages latéraux et panneau arrière amovibles
- Évacuation des déperditions thermiques par autoconvection en panneau arrière (ou en option par module ventilateur)

Charge admissible

- 1500 N statique

Indice de protection

- IP 20

Matériau / Surface

- Éléments d'habillage en tôle d'acier, à structure revêtement poudre
- Châssis en aluminium moulé sous pression
- Profilés aluminium filé

Coloris

- Éléments d'habillage RAL 7035 gris clair
- Châssis ou profilés RAL 5008 gris-bleu

Éléments livrés

- 1 baie avec habillages latéraux
- 1 habillage supérieur, avec ouïes de ventilation
- 1 habillage inférieur, avec ouïes de ventilation
- 1 panneau arrière (avec grille d'aération 3U si hauteur de coffret 12 U ou plus)
- 2 profilés 19" devant, grille perforée
- 2 profilés 19" derrière, rainure en T

État à la livraison

- Monté

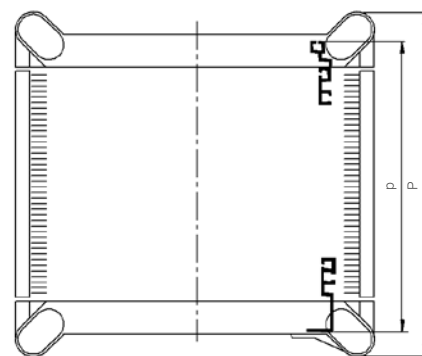
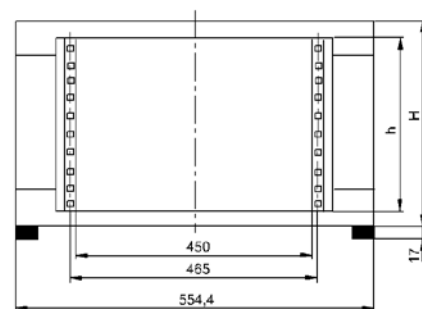
Remarque

- Lorsqu'un DoublePro Racks est utilisé en association avec un Dacomobile, nous recommandons de choisir le Dacomobile en coloris 1 (gris clair)



DOP00253

L	H	P	HE	h	p (max.)	Kg	Modèle	Référence	UE
554.4	311	500	6	265	460	12.5	Sans porte	01.243.506.1	1 pièce
554.4	444	500	9	399	460	15.0	Sans porte	01.243.509.1	1 pièce
554.4	577	500	12	532	460	17.0	Sans porte	01.243.512.1	1 pièce
554.4	711	500	15	666	460	19.5	Sans porte	01.243.515.1	1 pièce
554.4	311	600	6	265	560	14,0	Sans porte	01.243.606.1	1 pièce
554.4	444	600	9	399	560	16.5	Sans porte	01.243.609.1	1 pièce
554.4	577	600	12	532	560	19.0	Sans porte	01.243.612.1	1 pièce
554.4	711	600	15	666	560	22.0	Sans porte	01.243.615.1	1 pièce
554.4	844	600	18	799	560	24.5	Sans porte	01.243.618.1	1 pièce
554.4	978	600	21	932	560	27.0	Sans porte	01.243.621.1	1 pièce
554.4	1111	600	24	1066	560	29.5	Sans porte	01.243.624.1	1 pièce
554.4	577	700	12	532	660	21.5	Sans porte	01.243.712.1	1 pièce
554.4	711	700	15	666	660	24.0	Sans porte	01.243.715.1	1 pièce
554.4	844	700	18	799	660	27.0	Sans porte	01.243.718.1	1 pièce
554.4	978	700	21	932	660	29.5	Sans porte	01.243.721.1	1 pièce
554.4	1111	700	24	1066	660	32.5	Sans porte	01.243.724.1	1 pièce



DOP00052

Dimensions en mm:

L = largeur
H = hauteur
P = profondeur
h = hauteur de montage
p = profondeur utile
Long. = longueur

U = nombre d'unités de hauteur normalisée, 1 U = 44,45 mm
19" = 482,6 mm,
(convient pour montage 19" selon norme DIN 41494)
UE = unité d'emballage
kg = poids

Conversion:

1 pouce = 25,4 mm
remplacer « x » par le dernier chiffre de votre coloris

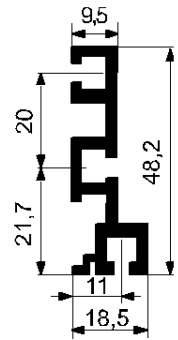
Vertiv™ Knürr® DoubleProRack® Intégration 19" en face avant par rainure en T

- S'utilise également comme deuxième niveau de fixation
- **Matière**
 - Profilés aluminium filé
- **Surface**
 - Nue
- **Éléments livrés**
 - 2 profilés 19" en face avant par rainure en T
 - Quincaillerie de montage
- **État à la livraison**
 - Par lot

U	Référence	UE
6	01.240.440.9	1 lot
9	01.240.443.9	1 lot
12	01.240.445.9	1 lot
15	01.240.446.9	1 lot
18	01.240.447.9	1 lot
21	01.240.448.9	1 lot
24	01.240.449.9	1 lot



DOP20004



DOP00313

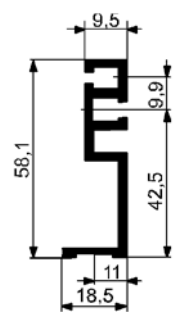
Vertiv Knürr DoubleProRack Intégration 19" en face avant par grille perforée

- S'utilise également comme deuxième niveau de fixation
- **Matière**
 - Profilés aluminium filé
- **Surface**
 - Nue
- **Éléments livrés**
 - 2 profilés 19" en face avant à grille perforée
- **État à la livraison**
 - Par lot

U	Référence	UE
6	01.240.490.9	1 lot
9	01.240.493.9	1 lot
12	01.240.495.9	1 lot
15	01.240.496.9	1 lot
18	01.240.497.9	1 lot
21	01.240.498.9	1 lot
24	01.240.499.9	1 lot



DOP20005



DOP00055

Vertiv Knürr DoubleProRack Panneau arrière à ventilateur 3 U

- Avec ventilateurs axiaux
- Avec thermostat
- **Caractéristiques techniques ventilateur individuel**
 - Débit volumique max. (en soufflage libre):**
 - 162 m³/h
 - Bruit (en soufflage libre):**
 - 37 dB (A)
- **Caractéristiques techniques thermostat**
 - Plage de réglage:**
 - 0 bis 60°C
 - Raccordement secteur:**
 - 240 V / 50 Hz
 - Courant nominal:**
 - 16 A
- **Éléments livrés**
 - 1 panneau arrière à ventilateur, câblé
 - Quincaillerie de montage
- **Surface / Coloris**
 - Revêtement poudre structuré RAL 7035 gris clair
- **État à la livraison**
 - Monté
- **Remarque**
 - Le montage dans le U le plus bas d'une armoire est impossible!



DOP20035



DOP20036

L	H	HE	Modèle	Référence	UE
554.4	132.5	3	Avec thermostat	01.243.428.1	1 pièce

Vertiv Knürr DoubleProRack Panneau arrière fermé

- Pour DoubleProRack largeur 554,4 mm
- **Matériau / Surface**
 - Tôle d'acier 0,8 mm, structure revêtement poudre
- **Coloris**
 - RAL 7035 gris clair

- **Éléments livrés**
 - 1 panneau arrière, fermé
 - Quincaillerie de montage
- **État à la livraison**
 - Par lot

L	HE	Référence	UE
554.4	6	01.240.454.1	1 pièce
554.4	9	01.240.457.1	1 pièce
554.4	12	01.240.459.1	1 pièce
554.4	15	01.240.460.1	1 pièce
554.4	18	01.240.461.1	1 pièce
554.4	21	01.240.462.1	1 pièce



DOP00275

Vertiv™ Knürr® DoubleProRack® Plaque de raccordement avec joint balai

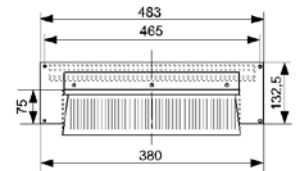
- Pour habillage du panneau arrière associé à un panneau arrière raccourci de 3 U
- Pour DoubleProRack largeur 554,4 mm
- Avec joint balai pour passage des câbles et décharge de traction
- **Surface / Coloris**
 - Revêtement poudre structuré RAL 7035 gris clair

- **Éléments livrés**
 - 1 plaque de raccordement
 - Quincaillerie de montage
- **État à la livraison**
 - Par lot

L	H	HE	Référence	UE
554.4	132.5	3	01.243.438.1	1 pièce



DOP00274



DOP00288

Barre de terre

- Pour mise à la terre ou équipotentielle en toute sécurité des appareils et composants intégrés
- **Matière**
 - Cuivre électrolytique 9 x 9

- **Éléments livrés**
 - 1 barre de terre
 - 2 supports de rail
 - Quincaillerie de montage

HE	Référence	UE
12	01.110.703.9	1 pièce
21	01.240.545.9	1 pièce



ELM00068

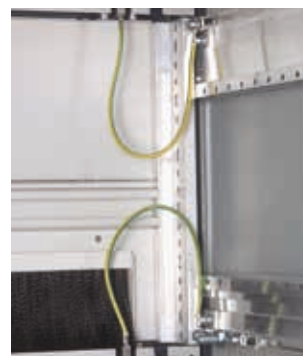
Vertiv Knürr DoubleProRack Kit de mise à la terre pour coffrets

- Pour mettre à la terre les capots/fonds
- Avec boulon central de mise à la terre
- 2 rondelles
- 4 vis à tête cylindrique M5 x 10
- 1 boulon de terre
- **Éléments livrés**
 - 2 connexions de mise à la terre, longueur 250 mm
 - 4 écrous à ressort M5
- **État à la livraison**
 - Par lot

	Référence	UE
	01.243.400.9	1 lot



MEC20122

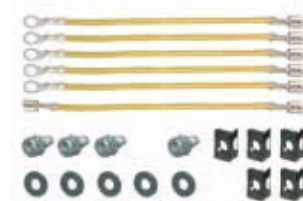


DOP20025

Vertiv Knürr DoubleProRack Kit de mise à la terre pour portes et caches

- Mise à la terre des portes et/ou caches
- 5 écrous à ressort M5
- 5 vis à tête cylindrique M5 x 10 avec rondelle à dents
- 5 rondelles
- **Éléments livrés**
 - 5 connexions de mise à la terre, longueur 250 mm
 - 1 connexion de mise à la terre, longueur 250 mm, connecteur AMP des deux côtés
- **État à la livraison**
 - Par lot

	Référence	UE
	01.245.400.9	1 lot



MEC20123



DOP00286

Borne de contact

- Pour relier en toute sécurité les appareils et composants intégrés sur la barre de terre
- Pour câbles jusqu'à 25 mm²
- **Éléments livrés**
 - 120 bornes de contact

	Référence	UE
	01.110.715.9	20 pièce



DOP20016

Dimensions en mm: L = largeur
 H = hauteur
 P = profondeur
 h = hauteur de montage
 p = profondeur utile
 Long. = longueur

U = nombre d'unités de hauteur normalisée, 1 U = 44,45 mm
 19" = 482,6 mm,
 (convient pour montage 19" selon norme DIN 41494)
 UE = unité d'emballage
 kg = poids

Conversion: 1 pouce = 25,4 mm
 remplacer « x » par le dernier chiffre de votre coloris

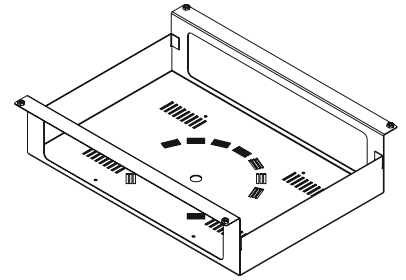
Kit antistatique d'accueil de transformateur de séparation

- Bac transfo: à monter sous l'embase
- Fixation sécurisée des transformateurs de séparation avec perforation de ventilation
- **Matériau**
 - Tôle d'acier, revêtement peinture en poudre
- **Coloris**
 - RAL 7035 gris clair, antistatique
- **Éléments livrés**
 - 1 kit d'accueil
 - Quincaillerie de montage
- **Remarque**
 - **Pour Knürr Dacomobile seul:**
L 696 mm, l 596 mm

L	H	P	Modèle	Référence	UE
520	120	350	Bac transfo	00.101.262.1	1 pce



MOB20064



Module interrupteur central Knürr DacoMobile®

- Pour montage sur les profilés verticaux
- Avec interrupteur Marche/Arrêt lumineux à bascule, blanc
- Précâblé avec câbles H05VV-F3G 1,5 mm²
- Tôle d'acier, revêtement peinture en poudre
- **Coloris**
 - **Standard:**
 - RAL 7035 gris clair, antistatique
- **Éléments livrés**
 - 1 module interrupteur central
 - Quincaillerie de montage

L	H	P	Référence	UE
40	76	90	00.118.001.1	1 pce

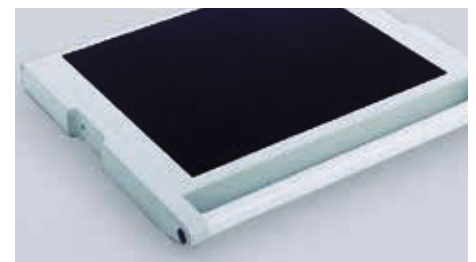


MOB20048

Tapis caoutchouc mousse Knürr DacoMobile®

- **Matériau**
 - Tapis autocollant en caoutchouc mousse à pores ouverts
- **Coloris**
 - Standard: gris, antistatique: noir

L	I	Modèle	Antistatique	Référence	UE
600	496	Standard, pour plan de travail tôle d'acier et capot de tiroir		00.101.195.0	1 pce
700	596	Standard, pour plan de travail tôle d'acier et capot de tiroir		00.101.200.9	1 pce
600	496	Standard, pour plateau escamotable tôle d'acier		00.101.196.0	1 pce
700	596	Standard, pour plateau escamotable tôle d'acier		00.101.202.9	1 pce
600	496	Antistatique pour plan de travail tôle d'acier et capot de tiroir	•	00.101.198.0	1 pce
700	596	Antistatique pour plan de travail tôle d'acier et capot de tiroir	•	00.101.208.9	1 pce
600	496	Antistatique pour plateau escamotable tôle d'acier	•	00.101.199.0	1 pce
700	596	Antistatique pour plateau escamotable tôle d'acier	•	00.101.210.9	1 pce



MOB00298

Knürr DacoMobile® 19"

- **Coloris**
 - RAL 5003 bleu saphir / RAL 7035 gris clair
- **Éléments livrés**
 - 1 châssis de base
 - 1 traverse
- 2 profilés 19"
- 10 rails de tiroir
- **État à la livraison**
 - Partiellement monté

L	H	P	U	h	Référence	UE
606	1865	685	36	1600	01.316.016.2	1 pce
606	2000	685	39	1733	01.316.019.2	1 pce



MOB00402

Jeu de rails de tiroir Knürr DacoMobile® pour l'accueil des équipements 19"

- **Matériau**
 - Tôle d'acier galvanisé
- **Éléments livrés**
 - 2 rails de tiroir
 - Quincaillerie de montage
- **Dimensions**
 - Longueur:**
 - 200 mm
 - Épaisseur matériau:**
 - 2 mm
 - Équerre:**
 - 44 x 50 mm

L	H	P	Référence	UE
50	44	200	01.316.026.7	1 paire



MOB00336

Dimensions en mm: L = largeur
 H = hauteur
 P = profondeur
 h = hauteur de montage
 p = profondeur utile
 Long. = longueur

U = nombre d'unités de hauteur normalisée, 1 U = 44,45 mm
 19" = 482,6 mm,
 (convient pour montage 19" selon norme DIN 41494))
 UE = unité d'emballage
 kg = poids

Conversion: 1 pouce = 25,4 mm
 remplacer « x » par le dernier chiffre de votre coloris



knuerr-consoles.com | Knürr GmbH, Mariakirchener Straße 38, 94424 Arnstorf, Germany ID-Nr. DE 363797731

© 2024 Knürr GmbH. Tous droits réservés. Knürr®, le logo Knürr et Knürr sont des marques déposées ou commerciales de Knürr GmbH. Tous les noms et logos mentionnés sont des noms de produits, des marques ou des marques déposées de leurs propriétaires respectifs. Même si toutes les précautions ont été prises pour garantir l'exactitude et l'exhaustivité des informations figurant dans le présent document, Knürr GmbH ne saurait être tenu responsable et décline toute responsabilité concernant les préjudices résultant de l'utilisation de ces informations ou concernant toute erreur ou omission. Spécifications susceptibles d'être modifiées sans préavis.