



**knürr**  
World of control rooms

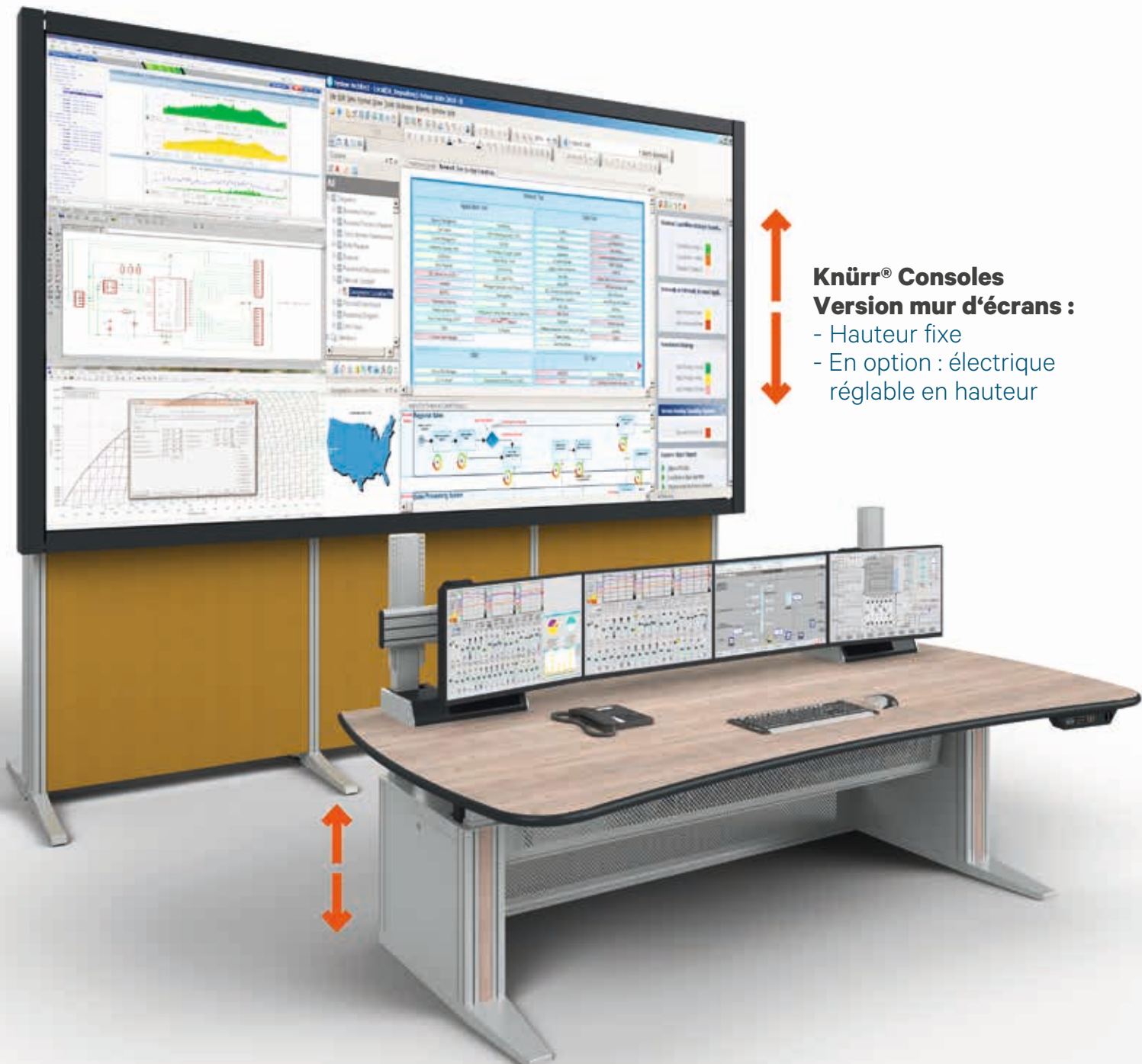
# KNÜRR® CONSOLES

Solutions pour les écrans Barco UniSee  
2024



## KNÜRR® CONSOLES - SOLUTIONS POUR LES ÉCRANS UNISEE DE BARCO

- **Structure de mur vidéo Knürr modulaire et extensible à tout moment** pour différentes configurations de panneaux Barco UniSee, par ex. 2x2, 3x2, 3x3 et 4x4, ainsi que des largeurs plus importantes sur demande.
- **Installation simple et rapide sur place** grâce à des modules prémontés.
- **Montage sûr et facile d'entretien des écrans** grâce à un guidage intelligent et dissimulé des câbles à l'intérieur des éléments latéraux verticaux.
- **Disponible en option** : version réglable en hauteur électriquement pour un mouvement synchrone avec une console Knürr Ergocon®.



## Stabilité maximale

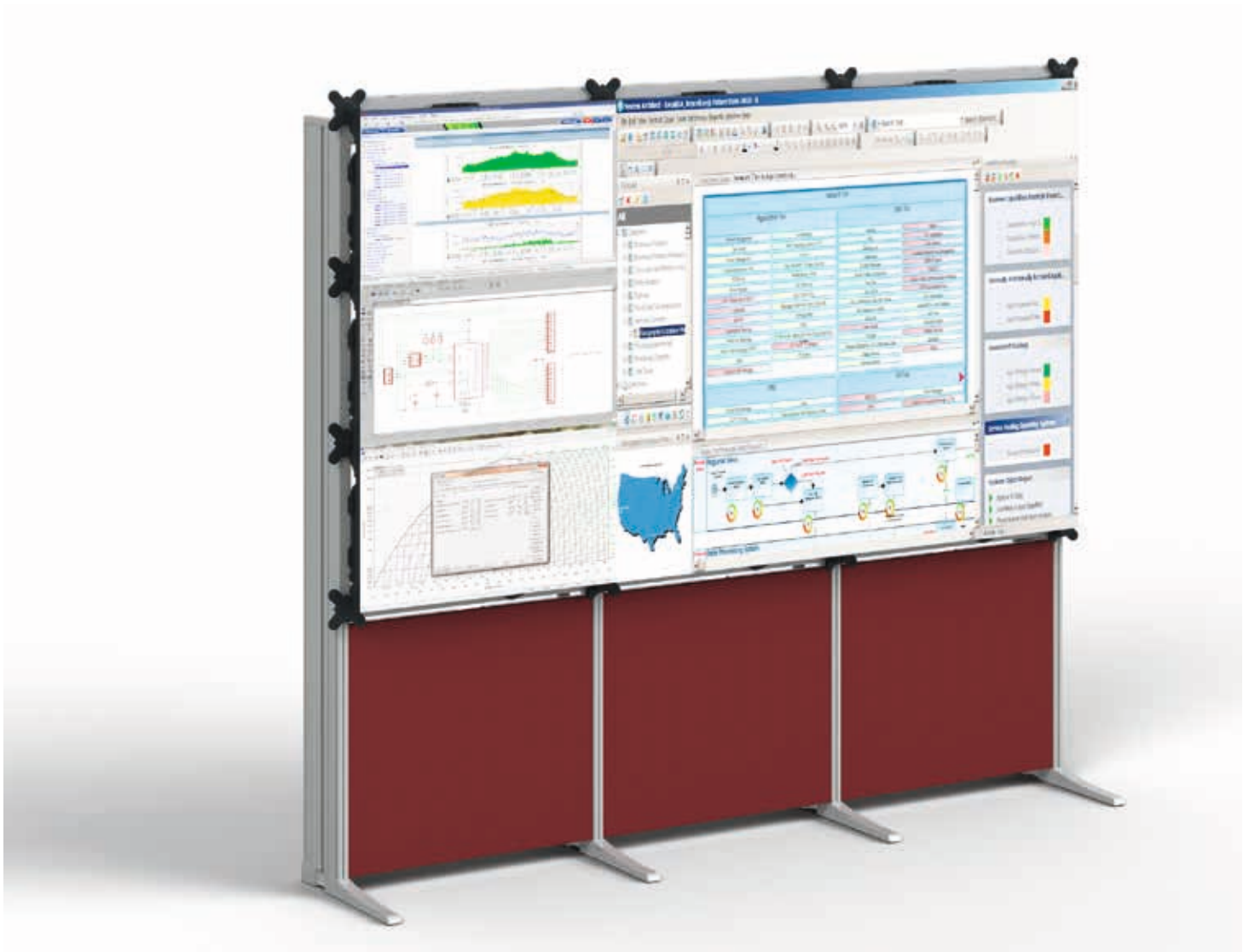
Profilé en aluminium extrudé avec potence en aluminium moulé sous pression pour une stabilité maximale

## Montage très simple sur place

Partie latérale complètement prémontée, montage rapide et sûr grâce au vissage des entretoises sur des barres filetées préinstallées

## Gestion intelligente des câbles

Passage de câbles vertical dissimulé dans le Partie latérale, accessible de l'intérieur et de l'extérieur



## Mur acoustique design sous les écrans

Parois acoustiques amovibles sans outils, disponibles en différentes couleurs pour une intégration parfaite dans la pièce

## Moderne et intemporel Conception des couleurs

châssis de base et profilés complets en aluminium blanc RAL 9006

## Knürr® Consoles - De multiples possibilités Possibilités d'utilisation et exécutions

Nous vous proposons un mur d'écran adapté à chaque utilisation. N'hésitez pas à nous contacter !

### Disponible en trois versions :

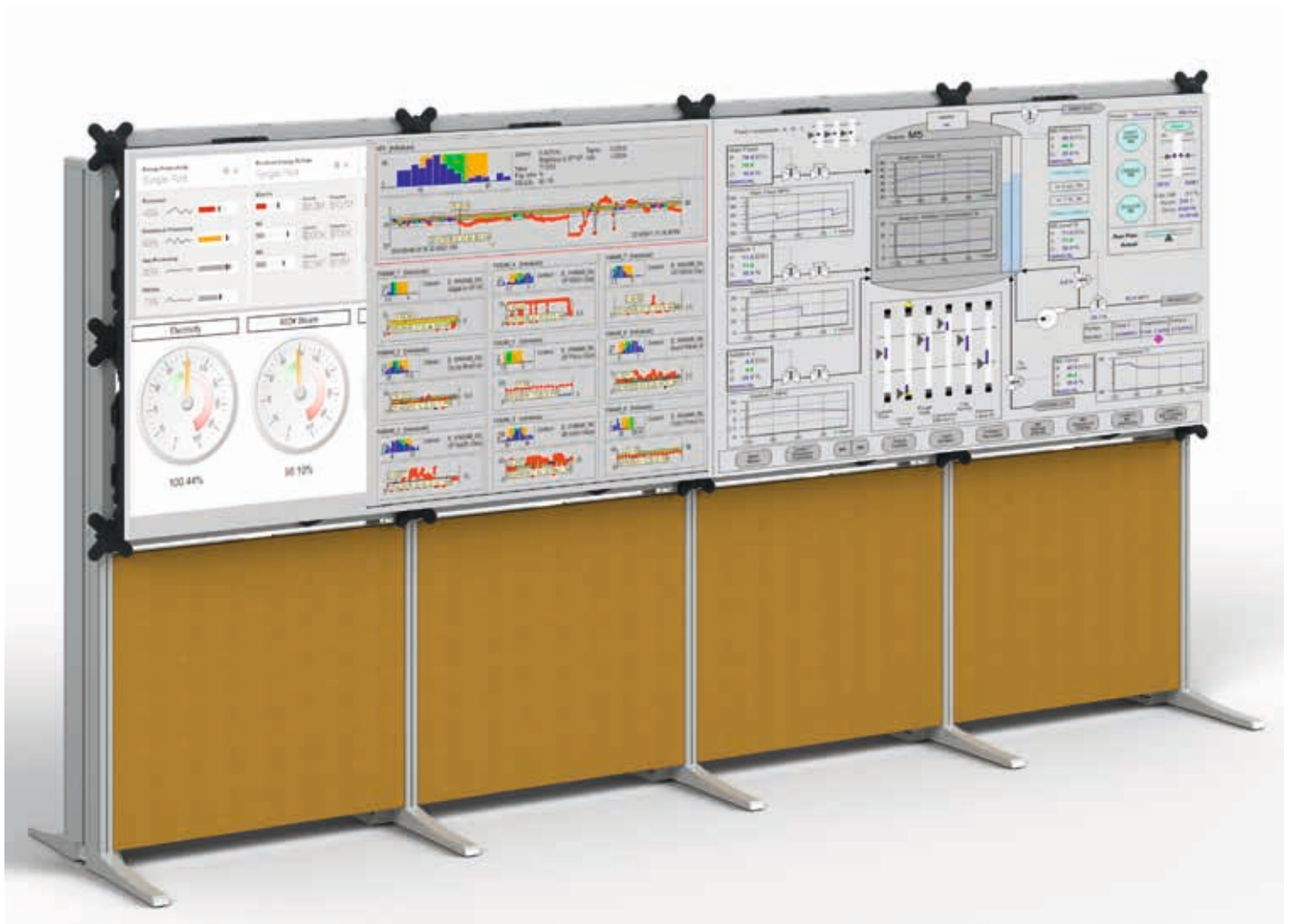
- Avec pied raccourci pour une installation devant un mur
- Avec support de pied supplémentaire à l'arrière pour une installation indépendante dans la pièce
- Sans support de pied, uniquement avec Support central



Pied supplémentaire

Pied raccourci

Sans pied  
(sur demande)



## VERSION 2X2

### • Matériau / Surface

- Profilé d'aluminium extrudé avec console et pièce de tête en aluminium moulé sous pression
- Pièces d'habillage et traverses, tôle d'acier peinte par poudrage

### • Coloris

- RAL9006 aluminium blanc

### • Éléments livrés

- 3x Elicon partie latérale H2500
- 6x profilé transversal avec équerre d'adaptation
- 3x plaques d'adaptation verticales
- 2x Panneau acoustique design avant en bas

### • État à la livraison

- Entièrement prémonté

Modèle	Référence	UE
Mur d'images pour UniSee 500/700 2x2 mur	04.501.099.7 W22000	1 unité
Mur d'images pour UniSee 500/700 2x2 autoportant	04.501.099.7 F22000	1 unité



## VERSION 3X2

### • Matériau / Surface

- Profilé d'aluminium extrudé avec console et pièce de tête en aluminium moulé sous pression
- Pièces d'habillage et traverses, tôle d'acier peinte par poudrage

### • Coloris

- RAL9006 aluminium blanc

### • Éléments livrés

- 4x Elicon partie latérale H2500
- 9x profilé transversal avec équerre d'adaptation
- 4x plaques d'adaptation verticales
- 3x Panneau acoustique design avant inférieur

### • État à la livraison

- Entièrement prémonté

Modèle	Référence	UE
Mur d'images pour UniSee 500/700 3x2 mur	04.501.099.7 W32000	1 unité
Mur d'images pour UniSee 500/700 3x2 autoportant	04.501.099.7 F32000	1 unité



## VERSION 4X2

- **Matériau / Surface**
  - Profilé d'aluminium extrudé avec console et pièce de tête en aluminium moulé sous pression
  - Pièces d'habillage et traverses, tôle d'acier peinte par poudrage
- **Coloris**
  - RAL9006 aluminium blanc
- **Éléments livrés**
  - 5x Elicon partie latérale H2500
  - 12x profilé transversal avec équerre d'adaptation
  - 5x plaques d'adaptation verticales
  - 4x Panneau acoustique design avant inférieur
- **État à la livraison**
  - Entièrement prémonté

Modèle	Référence	UE
Mur d'images pour UniSee 500/700 4x2 mur	04.501.099.7 W42000	1 unité
Mur d'images pour UniSee 500/700 4x2 autoportant	04.501.099.7 F42000	1 unité



## VERSION 3X3

### • Matériau / Surface

- Profilé d'aluminium extrudé avec console et pièce de tête en aluminium moulé sous pression
- Pièces d'habillage et traverses, tôle d'acier peinte par poudrage

### • Coloris

- RAL9006 aluminium blanc

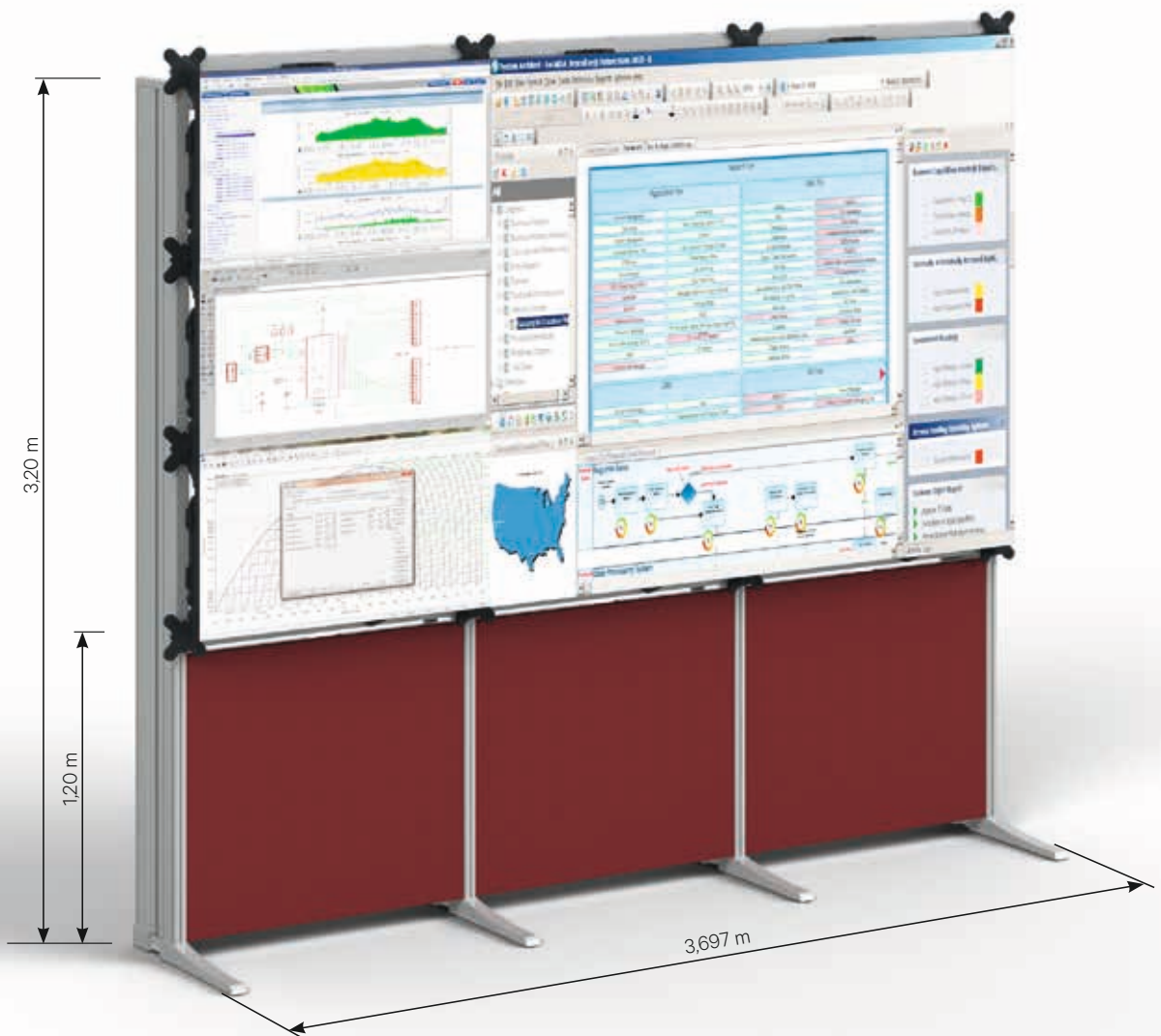
### • Éléments livrés

- 4x Elicon partie latérale H3200
- 12x profilé transversal avec équerre d'adaptation
- 4x plaques d'adaptation verticales
- 3x Panneau acoustique design avant inférieur

### • État à la livraison

- Entièrement pré monté

Modèle	Référence	UE
Mur d'images pour UniSee 500/700 3x3 mur	04.501.099.7 W33000	1 unité
Mur d'images pour UniSee 500/700 3x3 autoportant	04.501.099.7 F33000	1 unité

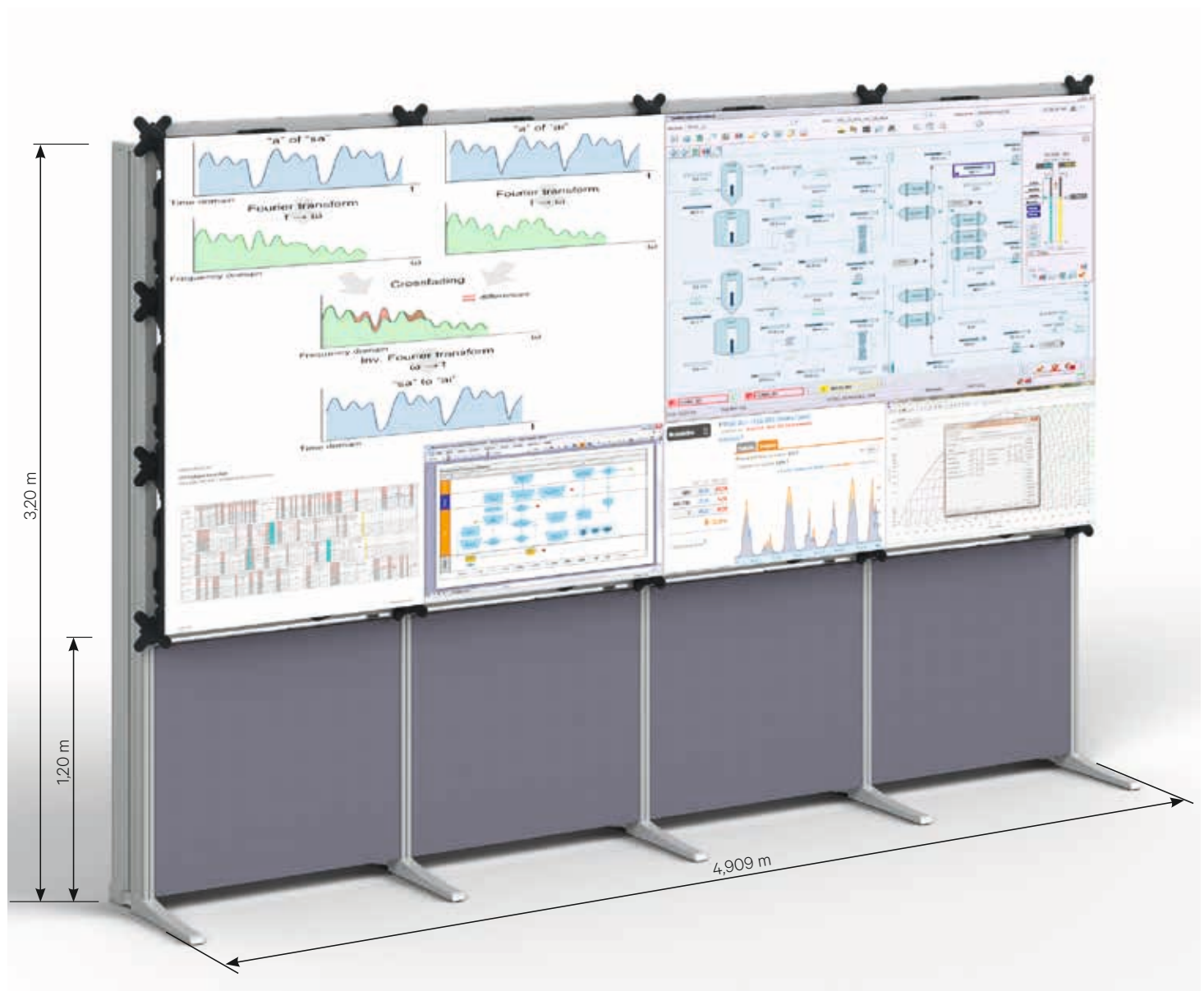




## VERSION 4X3

- **Matériau / Surface**
  - Profilé d'aluminium extrudé avec console et pièce de tête en aluminium moulé sous pression
  - Pièces d'habillage et traverses, tôle d'acier peinte par poudrage
- **Coloris**
  - RAL9006 aluminium blanc
- **Éléments livrés**
  - 5x Elicon partie latérale H3200
  - 16x profilé transversal avec équerre d'adaptation
  - 5x plaques d'adaptation verticales
  - 4x Panneau acoustique design avant inférieur
- **État à la livraison**
  - Entièrement prémonté

Modèle	Référence	UE
Mur d'images pour UniSee500/700 4x3 mur	04.501.099.7 W43000	1 unité
Mur d'images pour UniSee 500/700 4x3 autoportant	04.501.099.7 F43000	1 unité



## VERSION 4X4

- **Matériau / Surface**
  - Profilé d'aluminium extrudé avec console et pièce de tête en aluminium moulé sous pression
  - Pièces d'habillage et traverses, tôle d'acier peinte par poudrage
- **Coloris**
  - RAL9006 aluminium blanc
- **Éléments livrés**
  - 5x Elicon partie latérale H3900
  - 20x profilé transversal avec équerre d'adaptation RAL9006
  - 5x plaques d'adaptation verticales
  - 4x Tôle perforée acoustique Panneau avant inférieur
- **État à la livraison**
  - Entièrement prémonté

Modèle	Référence	UE
Mur d'images pour UniSee 500/700 4x4 mur	04.501.099.7 W44000	1 unité
Mur d'images pour UniSee 500/700 4x4 autoportant	04.501.099.7 F44000	1 unité



## MURS ACOUSTIQUES - CHOIX DE COULEURS



**Adobo**



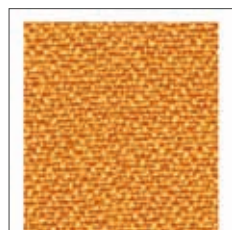
**Oyster**



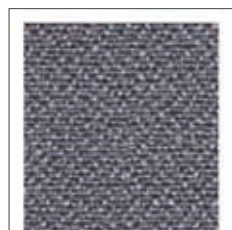
**Rum**



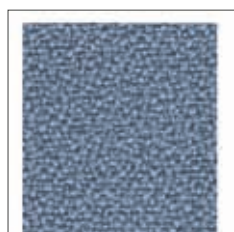
**Aruba**



**Solano**



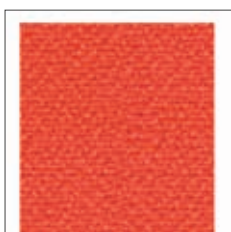
**Tequila**



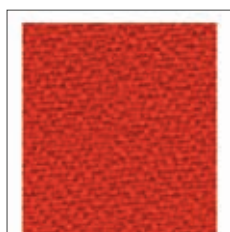
**Steel**



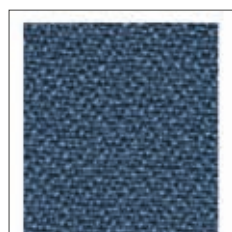
**Sandstorm**



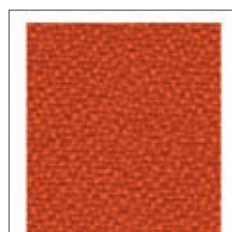
**Tortuga**



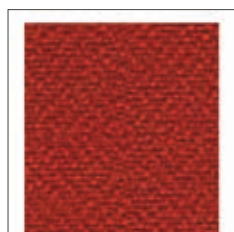
**Belize**



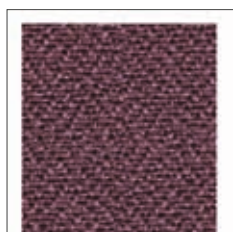
**Martinique**



**Lobster**



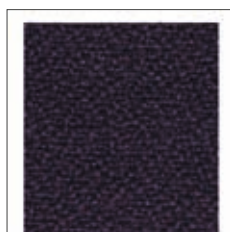
**Calypso**



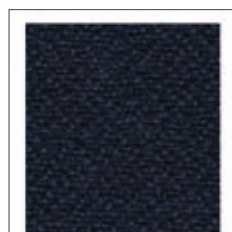
**Bridgetown**



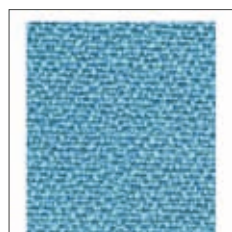
**Sombrero**



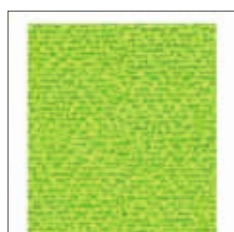
**Tarot**



**Costa**



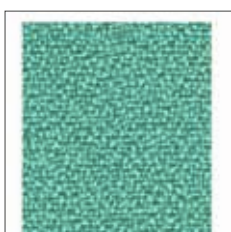
**Marianna**



**Madura**



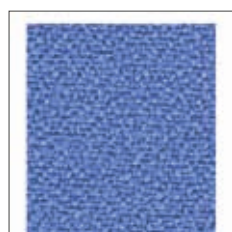
**Slip**



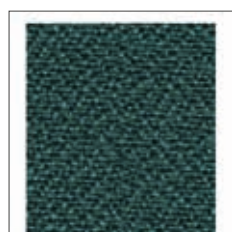
**Campeche**



**Apple**



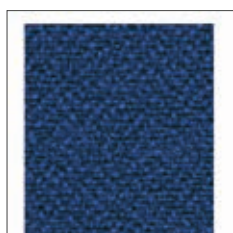
**Bluebell**



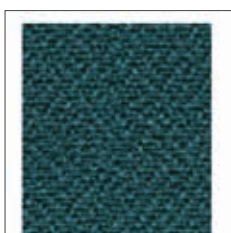
**Windjammer**



**Buru**



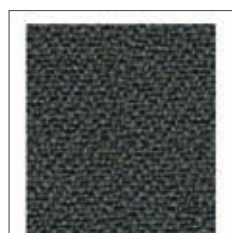
**Scuba**



**Montserrat**



**Blizzard**



**Paseo**



**Havana**

## ACCESSOIRES

### CADRE DESIGN

- **Matériau / Surface**
  - Tôle d'acier peinte par poudrage
- **Coloris**
  - RAL7021 Gris noir
- **Éléments livrés**
  - 1 jeu de caches design pour habiller le pourtour des croix de montage Barco UniSee
- **État à la livraison**
  - Pré-assemblé

Ausführung	Bestell-Nr.	VE
Cadre design pour Unisee 500/700 2x2 mur	04.501.099.7 D22000	1 unité
Cadre design pour Unisee 500/700 3x2 mur	04.501.099.7 D32000	1 unité
Cadre design pour Unisee 500/700 4x2 mur	04.501.099.7 D42000	1 unité
Cadre design pour Unisee 500/700 3x3 mur	04.501.099.7 D33000	1 unité
Cadre design pour Unisee 500/700 4x3 mur	04.501.099.7 D43000	1 unité
Cadre design pour Unisee 500/700 4x4 mur	04.501.099.7 D44000	1 unité



## ACCESSOIRES

### MURS ACOUSTIQUES REVÊTEMENT DE PAROI ARRIÈRE

- Mur acoustique absorbant le son
  - Version ultralégère en construction monobloc
  - Épaisseur de paroi 40 mm
  - Entièrement recouvert de tissu (entièrement rembourré)
  - Eco-standard 100 (100% recyclable)
  - Ne contient pas de produits chimiques (retardateurs de flamme, etc.)
  - Revêtement en tissu classe de feu B2 (tissu B1 possible sur demande)
  - Tissu de remplissage classe de feu B2
- **Coloris**
    - selon le nuancier
  - **Éléments livrés**
    - 1 jeu d'habillages de la paroi arrière, adaptés à la largeur du bâti concerné
  - **État à la livraison**
    - Pré-assemblé

Ausführung	Bestell-Nr.	VE
Habillage de paroi arrière pour paroi 2x2	04.501.099.7 R22000	1 unité
Habillage de paroi arrière pour paroi 3x2	04.501.099.7 R32000	1 unité
Habillage de paroi arrière pour paroi 4x2	04.501.099.7 R42000	1 unité
Habillage de paroi arrière pour paroi 3x3	04.501.099.7 R33000	1 unité
Habillage de paroi arrière pour paroi 4x3	04.501.099.7 R43000	1 unité
Habillage de paroi arrière pour paroi 4x4	04.501.099.7 R44000	1 unité









**knürr**  
World of control rooms

[knuerr-panels.com](https://knuerr-panels.com) | Knürr GmbH, Mariakirchener Straße 38, 94424 Arnstorf, Germany ID-Nr. DE 363797731

© 2024 Knürr GmbH. Tous droits réservés. Knürr®, le logo Knürr et Knürr sont des marques déposées ou commerciales de Knürr GmbH. Tous les noms et logos mentionnés sont des noms de produits, des marques ou des marques déposées de leurs propriétaires respectifs. Même si toutes les précautions ont été prises pour garantir l'exactitude et l'exhaustivité des informations figurant dans le présent document, Knürr GmbH ne saurait être tenu responsable et décline toute responsabilité concernant les préjudices résultant de l'utilisation de ces informations ou concernant toute erreur ou omission. Spécifications susceptibles d'être modifiées sans préavis.